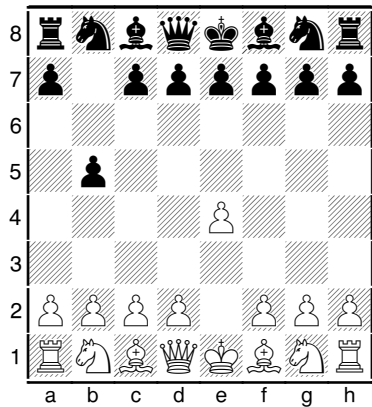
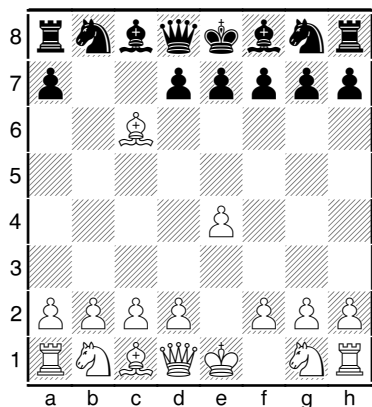


# Slagschack

I slagschack vinner den som blir av med alla sina pjäser. Kungen är det inget speciellt med, utan den är det bara att försöka bli av med precis som de andra pjäserna. När man spelar slagschack MÅSTE man slå en motståndarpjäsa om man kan. Till exempel efter 1.e2–e4 och 1...b7–b5:



Nu är det vits drag, och då måste löparen på f1 slå bonden på b5. Svart kan fortfarande inte slå någon vit pjäs. Partiet kan därför fortsätta så här. 2.Lf1xb5 c7–c6 3.Lb5xc6.



Nu kan svart däremot slå vits löpare med sin springare med Sb8xc6 eller med d7xc6. Så håller partiet på tills någon blivit av med alla sina pjäser eller tills någon inte kan göra något drag. Då räknar man hur många pjäser spelarna har kvar. Den med minst antal pjäser vinner.