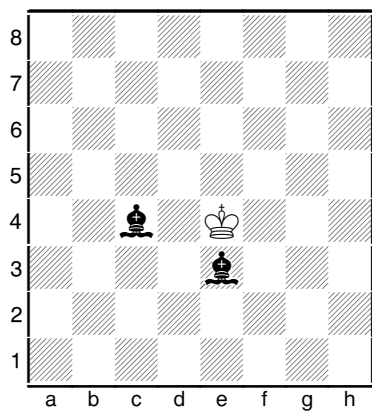


# Hur går pjäserna?

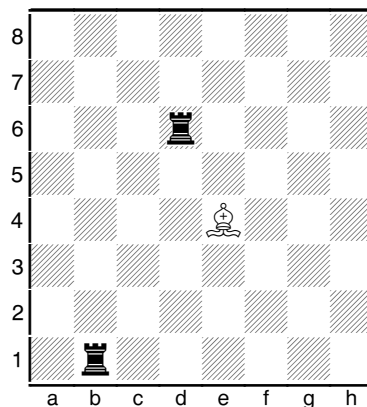


1)



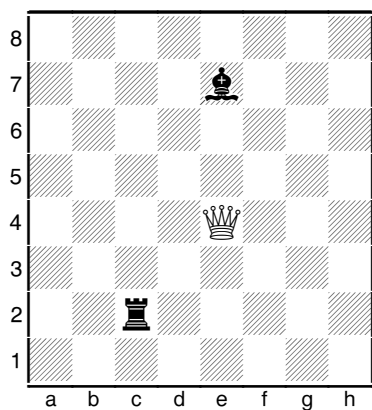
Vilken löpare kan vits kung slå?

4)



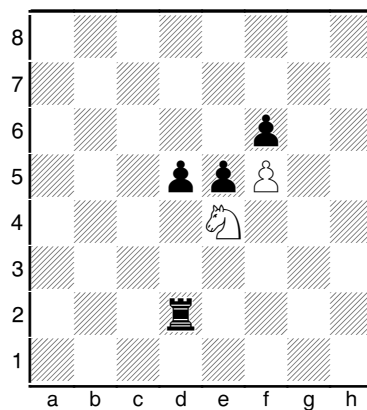
Kan löparen slå svarts båda torn?

2)



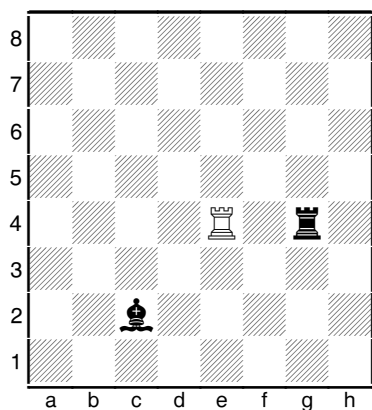
Kan damen slå svarts båda pjäser?

5)



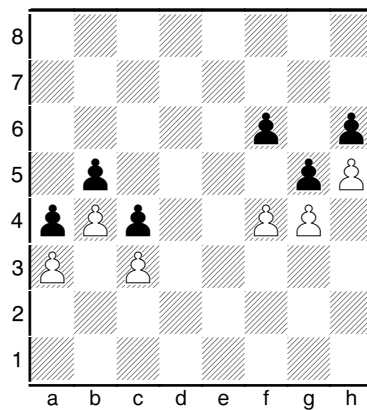
Vilka av svarts pjäser kan springaren slå?

3)



Kan tornet slå svarts båda pjäser?

6)



Kan vit slå några av svarts bönder?

## Svar: Hur går pjäserna?

- 1) Kungen går ett steg i vilken riktning den vill. Vits kung kan slå svarts löpare på e3.
- 2) Damen går i vilken riktning den vill, hur långt den vill. Vits dam kan slå både svarts torn på c2 och löparen på e7.
- 3) Tornet går rakt hur långt den vill. Vits torn kan slå svarts torn på g4, men inte löparen på c2.
- 4) Löparen går diagonalt, hur långt den vill. Vits löpare kan slå svarts torn på b1, men inte tornet på d6.
- 5) Springaren går som ett L, med två steg fram och ett rakt åt sidan. Springaren är den enda pjäs som får hoppa över pjäser. Vits springare kan slå svarts torn på d2 och bonden på f6.
- 6) Bonden går ett steg fram, men slår snett framför sig. Det är den enda pjäs som bara får gå framåt. I ställningen är det bara vits bonde på f4 som kan slå svarts bonde på g5.

