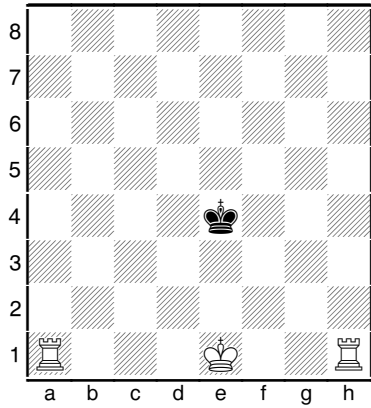


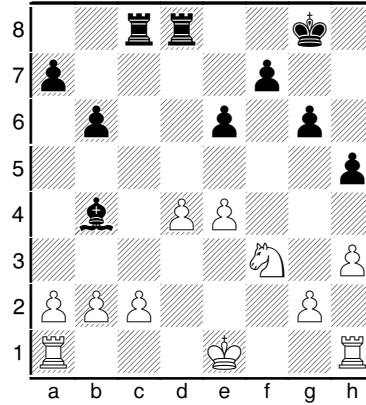
Åt vilka håll får vit göra rockad?



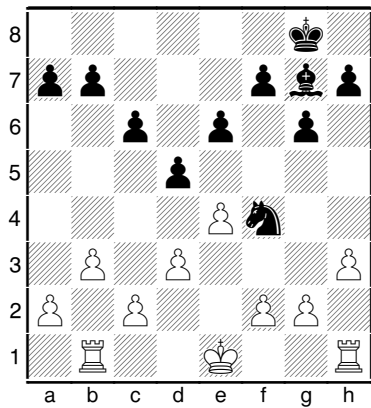
1)



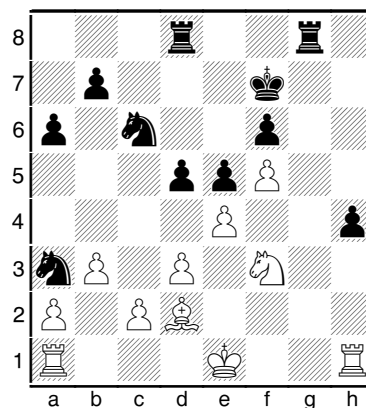
4)



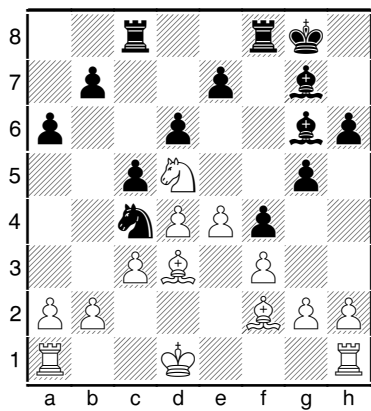
2)



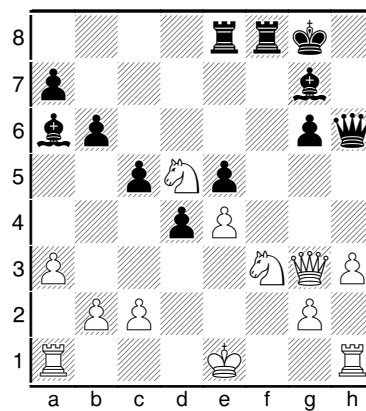
5)



3)



6)



Svar: Åt vilka håll får vit göra rockad?

1. Vit får göra rockad åt båda hållen
2. Vit får göra kort rockad, men inte lång rockad eftersom tornet på a1 flyttat till b1.
3. Vit får inte göra rockad åt något håll, eftersom kungen har flyttat från e1 till d1.
4. Vit får inte göra rockad åt något håll, eftersom kungen står i schack.
5. Vit får göra lång rockad, men inte kort rockad. Vid kort rockad hamnar kungen i schack på g1.
6. Vit får inte göra rockad åt något håll. Vid lång rockad hamnar kungen i schack på c1. Vid kort rockad passar kungen f1 som svarts löpare på a6 täcker,

