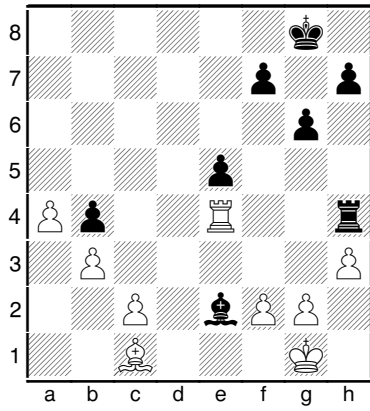


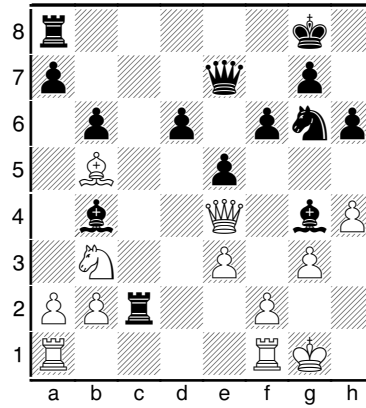
# Vilka pjäser kan vit slå?



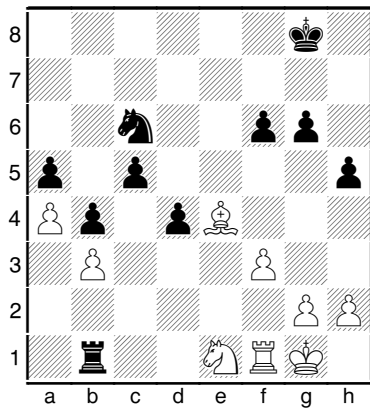
1)



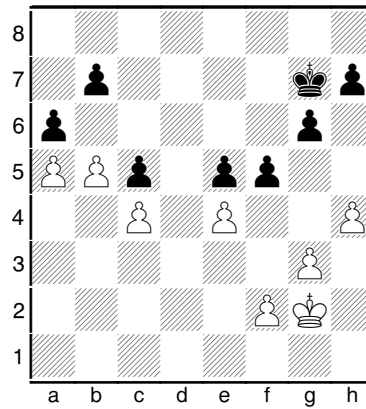
4)



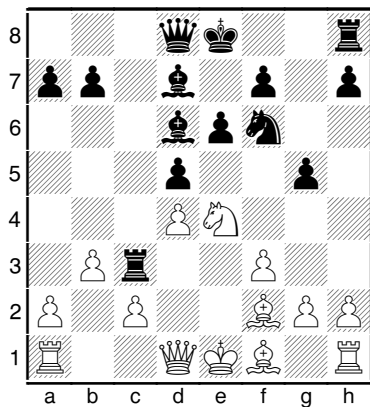
2)



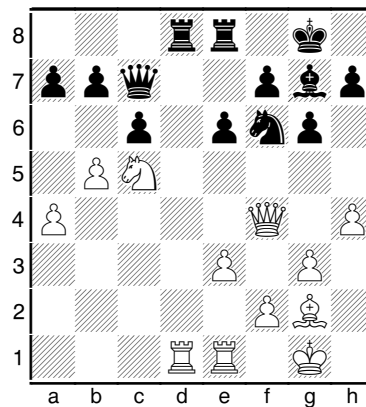
5)



3)



6)



## Svar: Vilka pjäser kan vit slå?

- 1) Vits torn på e4 kan slå svarts torn på h4, löparen på e2 och bönderna på b4 och e5.
- 2) Vits löpare på e4 kan slå svarts torn på b1, svarts springare på c6 och bonden på g6.
- 3) Vits springare på e4 kan slå svarts torn på c3, svarts löpare på d6, svarts springare på f6 och bonden på g5.
- 4) Vits dam på e4 kan slå svarts torn på a8 och c2, löparna på b4 och g4, springaren på g6 och bonden på e5.
- 5) Vits bonde på b5 kan slå bonden på a6, och bonden på e4 kan slå bonden på f5.
- 6) Vits dam på f4 kan slå svarts dam på c7 och springaren på f6. Vits torn på d1 kan slå svarts torn på d8. Vits löpare på g2 kan slå svarts bonde på c6. Vits springare på c5 kan slå svarts bönder på b7 och e6. Vits bonde på b5 kan slå svarts bonde på c6.

