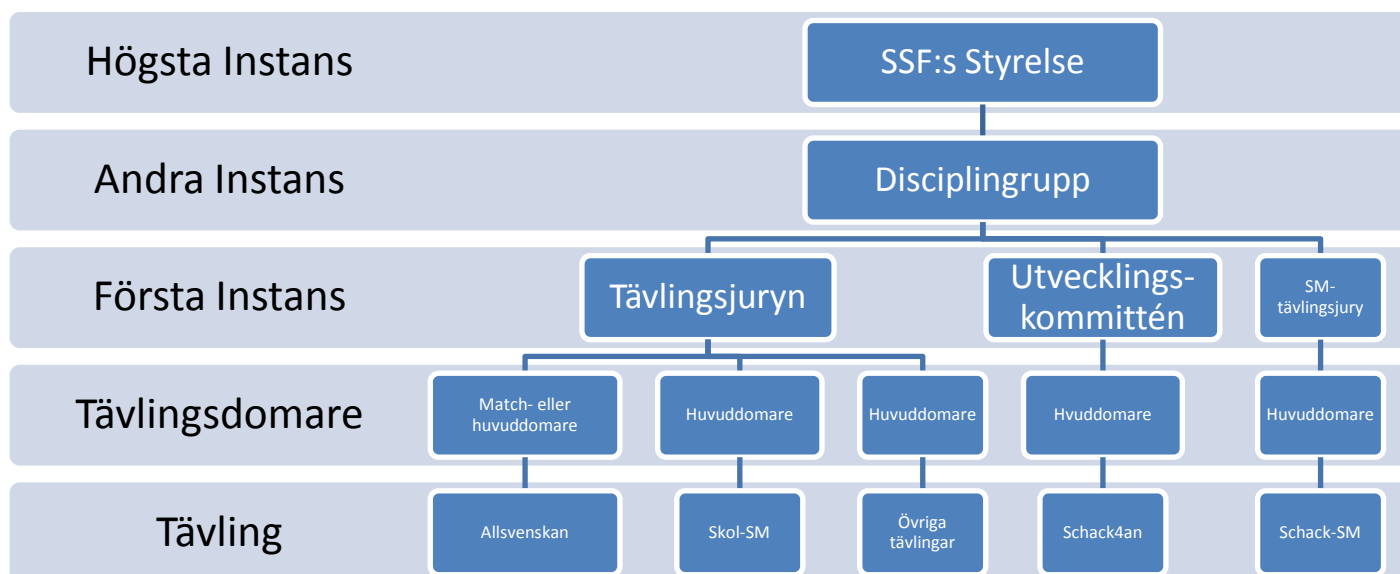


Hantering av disciplinärende för enskild föreningsmedlem Förseelser i samband med SSF:s tävlingar



Hantering av disciplinärende för enskild föreningsmedlem Övriga förseelser



Ovan en grafisk illustration över hur förseelser för enskilda föreningsmedlemmar bör behandlas. För SSF:s tävlingar finns en särskild ordning där först tävlingsdomaren och sedan en tävlingsjury ska fatta beslut, innan ärendet behandlas av disciplingruppen.

Övriga ärenden startar direkt i disciplingruppen om de inte har direkt samband med SSF:s tävlingar. Anledningen till detta är att ett sådant ärende oftast redan är välbehandlat av distriktsförbund eller förening. Detta medför också att SSF:s hantering av ärendet inte behöver passera lika många steg. Överklagandemöjligheten måste dock alltid finnas och därför ska inte styrelsen behandla detta ärende direkt, utan vid behov som en andra instans.